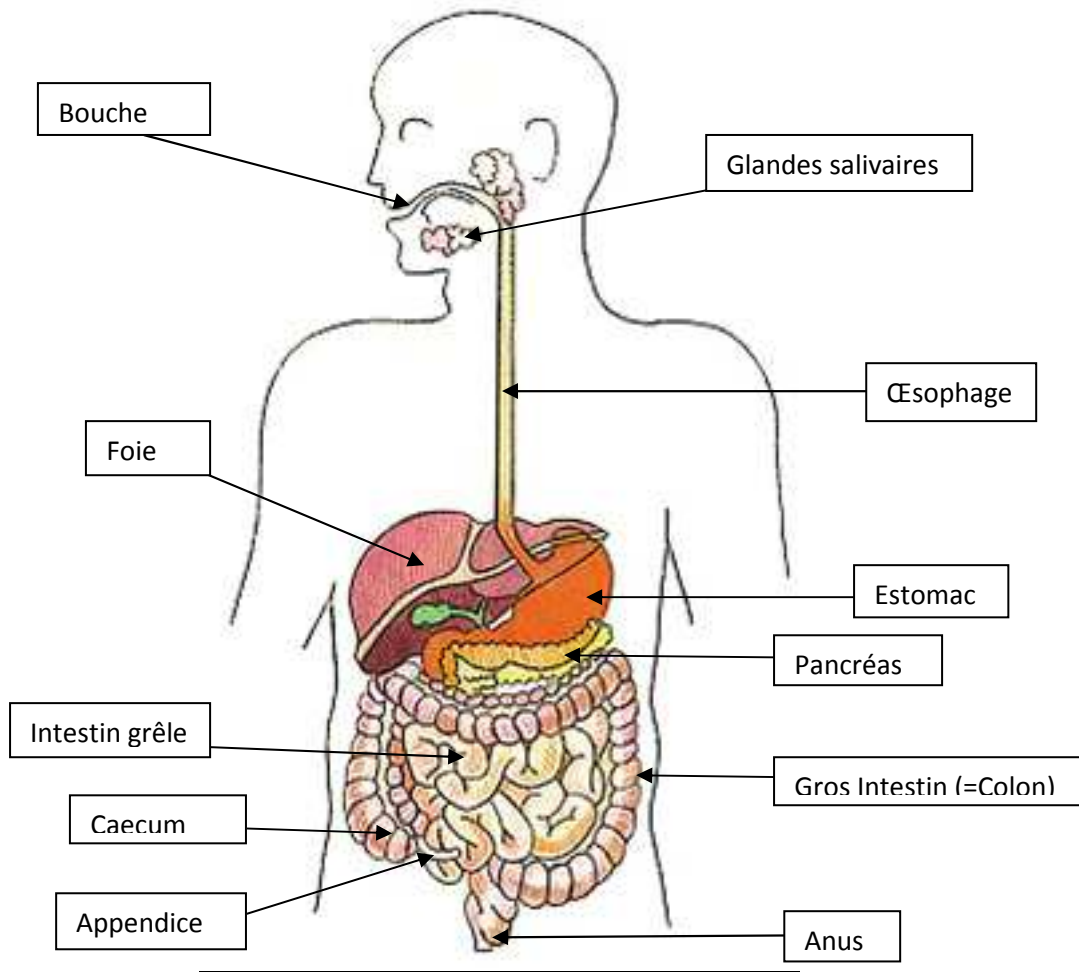


La Digestion

1 – Schéma du Tube Digestif de l'humain.



A noter :

- Les glandes salivaires produisent la salive.
- Même si le foie et le pancréas font bien partie de l'appareil digestif, aucun aliment ne passe par ces organes. Le foie et le pancréas fournissent des sucs digestifs qui vont décomposer les aliments au niveau de l'intestin grêle.
- Chez l'Homme, le caecum et l'appendice sont très courts, à cause de son alimentation. Nous avons vu en classe que, chez le lapin, le caecum et l'appendice sont plus longs, car le lapin est herbivore. Les végétaux sont en effet plus longs à digérer, et restent donc plus longtemps dans l'organisme.

2 – Qu'est ce que la digestion ?

La digestion est la transformation des aliments en éléments de petite taille (= les nutriments), utilisables par tout l'organisme.

3 – Les étapes de la digestion.

- **Dans la bouche** : Les aliments sont broyés, mâchés par les dents. Ils sont également ramollis par la salive. C'est la **MASTICATION**.
- **Dans l'œsophage** : Après la **DEGLUTITION** (c'est-à-dire après avoir avalé la nourriture), les aliments passent dans l'œsophage, où ils ne subissent aucune transformation.
- **Dans l'estomac** : Les aliments sont réduits en bouillie sous l'effet des contractions musculaires de l'estomac, et de l'action des sucs gastriques (produits acides puissants qui commencent à décomposer les aliments). C'est le **BRASSAGE**.
- **Dans l'intestin grêle** : La bouillie passe dans l'intestin grêle, où d'autres sucs digestifs vont encore la décomposer. Ces sucs digestifs sont, entre autres, la bile (fournie par le foie) et les sucs pancréatiques (fournis par le pancréas). Ces sucs vont permettre de décomposer la nourriture en nutriments, assez petits pour passer à travers les parois de l'intestin grêle, et se retrouver dans les vaisseaux sanguins. C'est l'**ABSORPTION**. Le sang peut alors distribuer ces nutriments dans tout notre corps.
- **Dans le gros intestin** : les aliments non digérés, et donc non utiles pour notre corps (= les déchets), passent dans le gros intestin. Ils sont rejetés de notre corps par l'anus, sous forme d'excréments. C'est l'**EVACUATION**.

A noter : dans l'œsophage comme dans les intestins, ce sont les contractions musculaires qui permettent de faire « avancer » la nourriture (*se référer à l'expérience de la balle de tennis dans le collant, faite en classe*).